



Boletín Epidemiológico

Sistema Nacional de Vigilancia de la Salud de Costa Rica

Vol. 3 No. 33 Del 10 al 16 de agosto del 2003

Semana 33

Tel: (506) 255 1427, 255 2876 Fax: (506) 221 1167 Apartado postal.: 10123-1000

Correo electrónico: anest_ms@netsalud.sa.cr Sitio web: <http://www.netsalud.sa.cr>

EDITORIAL

Los primeros casos de VIH/SIDA se presentaron en nuestro país en personas hemofílicas transfundidas con productos sanguíneos contaminados. Razón por la cual en 1985 se decide iniciar el tamizaje obligatorio del 100% de la sangre de la donación en los Bancos de Sangre de todo el país. Posteriormente se detectan los primeros casos transmitidos por la vía sexual en HSH y bisexuales procedentes del extranjero.

En 1986 se confirman los primeros casos autóctonos y a partir de 1988 se detectan casos de VIH/SIDA en otros grupos como: heterosexuales, usuarios de drogas endovenosas y niños.

Cuadro 1. Eventos prioritarios de salud de notificación obligatoria en Costa Rica 2002-2003

Evento	Año 2003	Año 2003	Año 2003	Año 2002
	Semana 33	Semana 32	Acumulados	Acumulados
Enfermedades inmunoprevenibles				
Parálisis flácida	0	0	12	19
Rubéola	0	1	25	34
Sarampión*	0	0	19	26
Tos ferina	0	0	18	24
Enfermedades transmitidas por vector				
Dengue hemorrágico	0	3	16	1
Dengue	623	770	8334	4098
Malaria*	5	7	408	639
Otras enfermedades				
Cólera*	0	0	0	0
Hepatitis A	3	0	129	163
Hepatitis B*	2	0	54	175
Leptospirosis	0	1	118	162
Meningitis meningocócica*	0	0	3	6
Rabia*	0	0	0	0
SIDA*	0	0	8	57
Sífilis congénita*	0	0	61	52
Tuberculosis*	0	0	386	746
Otros eventos y daños				
Accidentes de tránsito	4	21	6375	4053
Intoxicaciones por plaguicidas	0	1	468	454
Violencia intrafamiliar	2	1	3640	2215

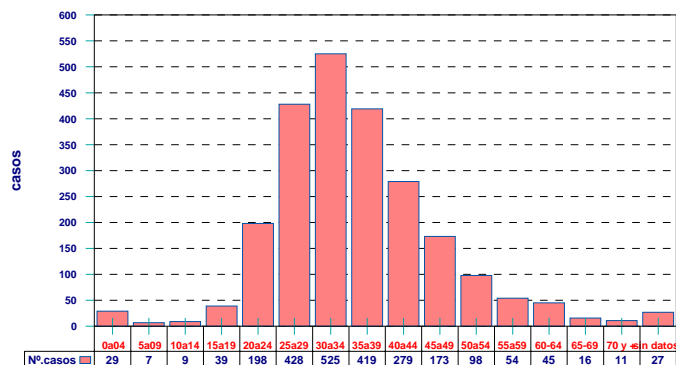
Notas: 0 no se notificaron casos

.. dato no disponible

*Confirmación obligatoria por laboratorio

El tratamiento antirretroviral se inicia en Costa Rica a partir de 1998 con AZT y con triple terapia en 1999. Actualmente se encuentran en tratamiento 1383 pacientes. La inversión en medicamentos antirretrovirales para el año 2001 en la CCSS correspondió a \$ 4 millones.

**Casos registrados de SIDA según grupo de edad .
Costa Rica 1983-2002
(cifras absolutas)**



*cifras preliminares

grupo edad

Fuente: Unidad de Información Estadística M.Salud

Del año 1983 al 2002 se han registrado un total de 2357 casos de SIDA, de los cuales el 70 % corresponden al grupo de edad de 25 a 44 años.

En cuanto al sexo el 87 % de los casos corresponden a hombres y el 13 % a mujeres.

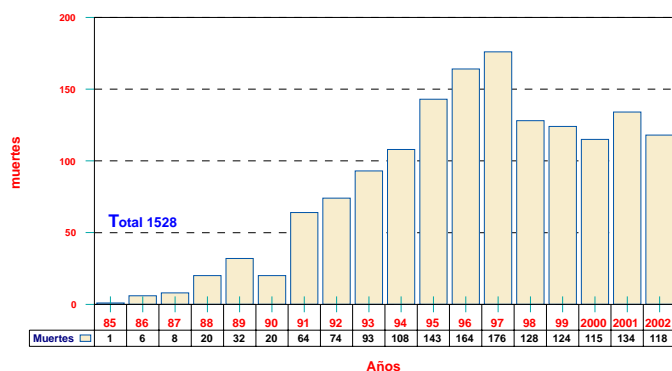
Con respecto a la vía de infección de los casos de 1983 al 31 de julio del 2002 el 84.22 % es sexual, 3,97 sanguíneo, 1,24 en perinatal y el 10,55 % sin datos.

Artículo elaborado por: M.S.c. Rosa Ma. Vargas Alvarado. Jefe Unidad Estadística M.Salud

Cuadro 2. Eventos prioritarios de Salud de notificación obligatoria según Región de Salud. Costa Rica 2002- 2003

Región	Malaria		Dengue		Leptospirosis		Accidentes de tránsito		Intoxicación por plaguicidas	
	Casos acumulados		Casos acumulados		Casos acumulados		Casos acumulados		Casos acumulados	
	2003	2002	2003	2002	2003	2002	2003	2002	2003	2002
Brunca	4	0	53	0	13	35	652	14	114	99
Central Este	0	0	14	32	10	12	350	222	65	45
Central Norte	3	3	480	237	5	6	1613	1655	44	66
Central Sur	0	0	246	135	17	4	1539	630	27	33
Chorotega	10	12	2926	672	4	10	308	69	76	62
Huetar Atlántica	313	444	1550	966	28	40	825	572	79	68
Huetar Norte	48	70	225	2	9	12	16	6	6	25
Occidental	0	0	15	4	2	4	354	276	13	7
Pacífico Central	22	109	2825	2050	30	39	667	552	44	49
Fuera de Área	8	1	0	0	0	0	51	57	0	0
Totales	408	639	8334	4098	118	162	6375	4053	168	454

**Mortalidad por SIDA según año. Costa Rica 1985-2002
(cifras absolutas)**



Fuente: INEC-Unidad de Información Estadística M.Salud

MORTALIDAD POR SIDA

Del año 1985 al 2002 se han presentado 1528 defunciones por SIDA, de las cuales el año que más fallecieron por esa causa fue en 1997 con 176 muertes.

Al hacer la comparación del año 2001 y 2002, las muertes del 2002 disminuyeron por esta causa., es decir hubo 16 muertes menos en el año 2002. Con respecto a la tasa ajustada en el año 2001 es de 3,21 , mientras que en el 2002 es menor : 2,8 por 100.000 habitantes

Comité Editorial

M.S.c. Rosa Ma. Vargas (M. Salud)
 Dra. Teresita Solano (M. Salud)
 Dra. Xiomara Badilla (CCSS)
 Dra. Ana Morice (INCIENSA)
 Dr. Humberto Montiel (OPS)
 Licda. Xinia Bustamante (OPS)