



Boletín Epidemiológico

Sistema Nacional de Vigilancia de la Salud de Costa Rica

Vol. 3 No. 36 Del 31 de agosto al 6 de setiembre del 2003

Semana 36

Tel: (506) 255 1427, 255 2876 Fax: (506) 221 1167 Apartado postal.: 10123-1000

Correo electrónico: anest_ms@netsalud.sa.cr Sitio web: <http://www.netsalud.sa.cr>

EDITORIAL

En cuanto a la mortalidad por accidentes de tránsito el adulto mayor ha sido afectado en mayor grado, seguido de la población económicamente activa y en menor grado de importancia la población menor de edad. Otro grupo de elementos a valorar en el perfil del accidente mortal son las características del mismo. El tipo de accidente más frecuente con víctimas mortales desde 1997 al año 2001 fue la colisión entre automóviles con un 39.38%, el atropello a personas se constituyó en el segundo tipo de accidente con más muertes en el sitio, 29.97% y como tercer se ubico salirse de la vía 9.91%.

Cuadro 1. Eventos prioritarios de salud de notificación obligatoria en Costa Rica 2002-2003

Evento	Año 2003	Año 2003	Año 2003	Año 2002
	Semana 36	Semana 35	Acumulados	Acumulados
Enfermedades inmunoprevenibles				
Parálisis flácida	0	0	13	21
Rubéola	0	0	25	34
Sarampión*	0	0	19	26
Tos ferina	0	0	18	27
Enfermedades transmitidas por vector				
Dengue hemorrágico	3	3	23	1
Dengue	644	701	10511	6841
Malaria*	14	38	477	677
Otras enfermedades				
Cólera*	0	0	0	0
Hepatitis A	0	1	132	173
Hepatitis B*	1	1	56	190
Leptospirosis	0	0	121	187
Meningitis meningocócica*	0	0	4	7
Rabia*	0	0	0	0
SIDA*	0	0	8	63
Sífilis congénita*	0	0	63	55
Tuberculosis*	0	1	508	821
Otros eventos y daños				
Accidentes de tránsito	10	7	6733	4475
Intoxicaciones por plaguicidas	0	0	488	491
Violencia intrafamiliar	10	22	3953	2430

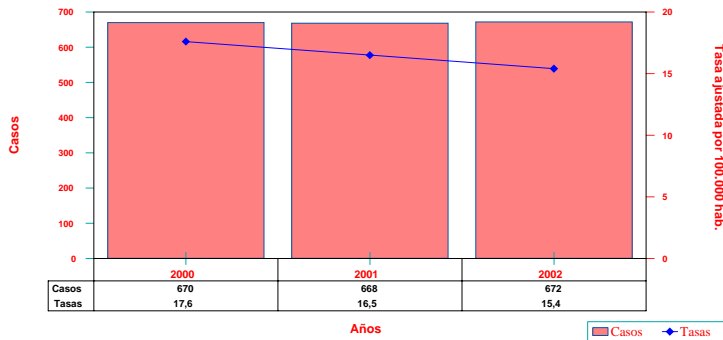
Notas: 0 no se notificaron casos

.. dato no disponible

*Confirmación obligatoria por laboratorio

El lugar del impacto es importancia en la predicción del tipo de atención necesaria de trauma provocado por el accidente, a través del quinquenio 1997-2001 Costa Rica registro una frecuencia mayor en los accidentes frontales, 593 de las 1625 decesos en el sitio; el segundo tipo en cobrar más vidas fue de costado 187 de los 1625 y la tercera forma más frecuente de morir en el sitio fue en los accidentes por detrás 135 del total. Un aspecto a considerar en las muertes en el sitio por razones de visibilidad o complejidad de la vía, es la forma de la carretera donde ocurrió el siniestro, nuestro país se caracterizo en el período 1997 a 2001, por los accidentes en tramos rectos en un 64.92% de las muertes en el sitio, sin embargo el incidente en curva tuvo una presencia del 20.25%.. **Fuente: Consejo Seguridad Vial.- INEC.**

Mortalidad por Accidentes de tránsito según año. Costa Rica 2000- 2001-2002
(tasa ajustada por 100.000 hab.)



Fuente: INEC-Unidad de Información Estadística M.Salud

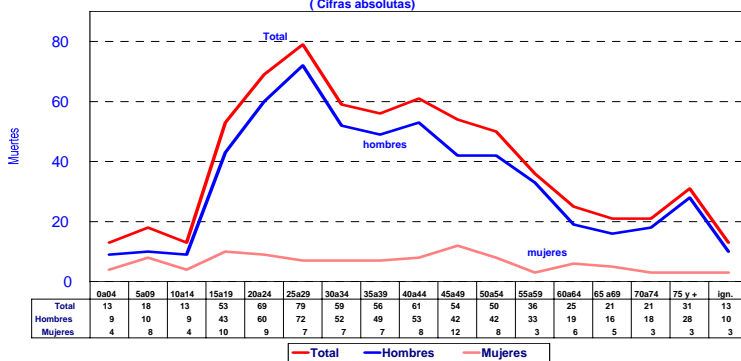
Mortalidad por accidentes de tránsito año 2002

En el año 2002 en Costa Rica se presentaron un total de 672 muertes por accidentes de tránsito para una tasa ajustada de 15,4 por 100.000 habitantes. En comparación con el año anterior (2001) las defunciones por esta causa son mayores en el 2002, sin embargo al medir riesgo la tasa ajustada es **menor (15,4)** que la de los años 2001 (16,5) y 2000 (17,6).

Cuadro 2. Eventos prioritarios de Salud de intoxicación obligatoria nttox Región de Salud. Costa Rica 2002- 2003

Región	Malaria		Dengue		Leptospirosis		Accidentes de tránsito		ntoxicación por plaguicidas	
	Casos acumulados	Casos acumulados	Casos acumulados	Casos acumulados	Casos acumulados	Casos acumulados	Casos acumulados	Casos acumulados	Casos acumulados	Casos acumulados
	2003	2002	2003	2002	2003	2002	2003	2002	2003	2002
Brunca	4	0	58	0	15	39	752	19	115	105
Central Este	0	0	43	42	10	15	380	238	65	47
Central Norte	3	3	722	959	5	8	1621	1809	45	72
Central Sur	0	0	291	525	17	5	1578	756	28	36
Chorotega	10	13	3794	1245	5	10	377	71	90	68
Huetar Atlántica	378	474	2060	1346	28	48	895	616	80	72
Huetar Norte	51	73	239	2	9	12	16	8	7	28
Occidental	0	0	27	68	2	4	361	297	13	9
Pacífico Central	22	110	3277	2654	30	46	702	602	45	54
Fuera de Área	9	4	0	0	0	0	51	59	0	0
Totales	477	677	10511	6841	121	187	6733	4475	488	491

Mortalidad por Accidentes de tránsito según grupo de edad y sexo .
Costa Rica 2002
(Cifras absolutas)



Fuente: INEC, Unidad de Estadística M.Salud

Mortalidad por sexo y grupo edad

En cuanto a las muertes por accidentes de tránsito es en los hombres donde se presenta el mayor número de muertes, para un total de 565 muertes lo cual equivale al 84 % del total de muertes por esta causa en este sexo. Referente al grupo de edad más afectado es el de 30 a 34 años con un total de 79 muertes (11% muertes totales por esa causa). Los grupos de edad de 15 a 54 años representan un 72 % de las muertes totales por accidentes de tránsito.

Elaborado por M.S.c. Rosa Ma.Vargas

Comité Editorial

- M.S.c. Rosa Ma. Vargas (M. Salud)
- Dra. Teresita Solano (M. Salud)
- Dra. Xiomara Badilla (CCSS)
- Dra. Ana Morice (INCIENSA)
- Dr. Humberto Montiel (OPS)
- Licda. Xinia Bustamante (OPS)