



Boletín Epidemiológico

Sistema Nacional de Vigilancia de la Salud de Costa Rica

Vol. 3 No. 38 Del 14 al 20 de setiembre del 2003

Semana 38

Tel: (506) 255 1427, 255 2876 Fax: (506) 221 1167 Apartado postal.: 10123-1000

Correo electrónico: anest_ms@netsalud.sa.cr Sitio web: <http://www.netsalud.sa.cr>

EDITORIAL

Dentro de los cinco grandes grupos de causas de muerte, las enfermedades del Sistema Circulatorio han constituido la principal causa de muerte de la población costarricense tanto en hombres como en mujeres desde el quinquenio 1970-1974, siendo siempre la tasa ajustada de mortalidad en los hombres más alta que en las mujeres hasta el año 2000, en que murieron 2675 hombres y 2145 mujeres por esta causa representando el 32% y 35% de la mortalidad general para ese año. En términos generales, para ambos sexos la reducción de la mortalidad que se observa en los años 70, se considera que puede deberse en gran parte a una mejora en los servicios de salud, las condiciones de vida y en la alimentación de la población.

La tendencia de la mortalidad por estas enfermedades en hombres y mujeres desde 1995 al 2001 muestra un incremento en el año 2001 en relación al resto de cinco años y representa un aumento del 3% en comparación al año 2000.

Durante los últimos cinco años se presenta un aumento de la tasa de mortalidad por enfermedades del sistema circulatorio posiblemente por mayor exposición de la población a factores de riesgo cardiovascular tales como sedentarismo (1) (53% de las personas nunca practican ejercicio), obesidad (1), inadecuados hábitos de alimentación con aumento en el consumo de grasas totales (2), estrés y consumo de tranquilizantes y consumo del tabaco (17% de la población es fumadora, 81 son hombres y 19% mujeres) y consumo de alcohol (5.76 litros de alcohol por año en 1995, prevalencia de vida del 62,3% y una incidencia de 120 consumidores por mil habitantes).

1 Consumo de drogas en Costa Rica. Encuesta Nacional de 1995. IAFA, 1995.

2 Rodríguez N et al. Factores aterogénicos de la dieta de la población costarricense, 1991. *Latinoam Nutr.* 46(1): 27-32. 1996.

Cuadro 1. Eventos prioritarios de salud de notificación obligatoria en Costa Rica 2002-2003

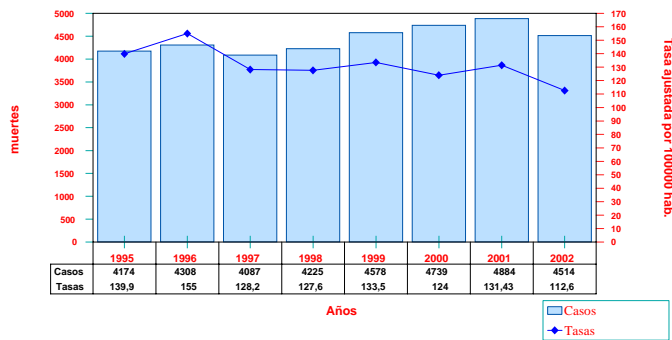
Evento	Año 2003	Año 2003	Año 2003	Año 2002
	Semana 38	Semana 37	Acumulados	Acumulados
Enfermedades inmunoprevenibles				
Parálisis flácida	0	0	13	22
Rubéola	0	1	28	34
Sarampión*	0	0	19	26
Tos ferina	0	0	21	30
Enfermedades transmitidas por vector				
Dengue hemorrágico	5	5	33	1
Dengue	478	566	11663	9479
Malaria*	5	17	499	717
Otras enfermedades				
Cólera*	0	0	0	0
Hepatitis A	1	1	134	186
Hepatitis B*	1	2	59	202
Leptospirosis	0	0	124	206
Meningitis meningocócica*	0	0	4	7
Rabia*	0	0	0	0
SIDA*	0	0	8	70
Sífilis congénita*	1	2	66	63
Tuberculosis*	0	0	508	872
Otros eventos y daños				
Accidentes de tránsito	30	17	7043	4790
Intoxicaciones por plaguicidas	0	1	500	519
Violencia intrafamiliar	10	4	4143	2616

Notas: 0 no se notificaron casos

.. dato no disponible

*Confirmación obligatoria por laboratorio

Mortalidad por enf. sistema circulatorio segun año . Costa Rica 1995-2002
(tasa ajustada por 100.000 hab.)



Fuente: INEC- Unidad de Informacion Estadistica M.Salud

Mortalidad por enf.sistema circulatorio Año 2002

Con respecto a la mortalidad por enfermedades del sistema circulatorio en el año 2002 se puede apreciar que hubo una disminución de la tasa de mortalidad con respecto al año 2001, ya que se presentaron un total de 4515 muertes para una tasa ajustada de 112,6 por 100.000 habitantes, y la del año anterior 131,43.

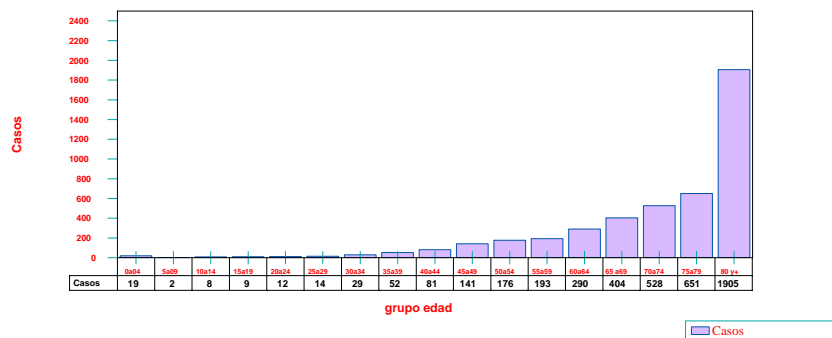
De acuerdo al grupo de edad en que se dieron las muertes el 42.2 % de los casos se ubica en el grupo de 80 y más años y en cuanto al sexo el 54.7 % de los casos fallecidos fue en los hombres.

Artículo confeccionado por M.S.c. Rosa Ma. Vargas Alvarado .

Cuadro 2. Eventos prioritarios de Salud de notificación obligatoria según Región de Salud. Costa Rica 2002- 2003

Región	Malaria		Dengue		Leptospirosis		Accidentes de tránsito		Intoxicación por plaguicidas	
	Casos acumulados		Casos acumulados		Casos acumulados		Casos acumulados		Casos acumulados	
	2003	2002	2003	2002	2003	2002	2003	2002	2003	2002
Brunca	4	0	60	0	15	42	793	19	115	111
Central Este	0	0	43	42	10	16	389	251	66	47
Central Norte	3	3	773	1795	5	8	1669	1910	45	75
Central Sur	0	0	385	897	18	6	1703	862	29	35
Chorotega	10	15	4328	1967	6	11	393	75	97	74
Huetar Atlántica	391	498	2239	1571	28	54	898	666	82	87
Huetar Norte	53	82	241	3	9	12	18	9	7	28
Occidental	0	0	37	108	2	4	364	303	13	9
Pacífico Central	28	110	3557	3096	31	53	765	635	46	53
Fuera de Área	10	9	0	0	0	0	51	60	0	0
Totales	499	717	11663	9479	124	206	7043	4790	500	519

Mortalidad por enfermedades sistema circulatorio segun grupo de edad .
Costa Rica 2002
(Cifras absolutas)



Fuente: INEC- Unidad de Informacion Estadistica M.Salud

Comité Editorial

- M.S.c. Rosa Ma. Vargas (M. Salud)
- Dra. Teresita Solano (M. Salud)
- Dra. Xiomara Badilla (CCSS)
- Dra. Ana Morice (INCIENSA)
- Dr. Humberto Montiel (OPS)
- Licda. Xinia Bustamante (OPS)