



# Boletín Epidemiológico

## Sistema Nacional de Vigilancia de la Salud de Costa Rica



Vol. 4 No. 17 Del 25 de abril al 01 de mayo del 2004

**Semana 17**

Tel: (506) 255 1427, 255 2876 Fax: (506) 221 1167 Apartado postal.: 10123-1000

Correo electrónico: [anest\\_ms@netsalud.sa.cr](mailto:anest_ms@netsalud.sa.cr) Sitio web: <http://www.netsalud.sa.cr>

### EDITORIAL

Alrededor de un 4% de la población adulta del mundo tiene diabetes (1). La prevalencia de Diabetes en Costa Rica se estimó en un 4,6% en 1995, un 5% en el 2000 y se espera ascienda al 7% en el 2025 (2).

La diabetes mellitus con manifestaciones renales es la causa específica que aporta la mayor proporción de defunciones en la categoría de muertes asociadas a diabetes.

La diabetes mellitus no insulino dependiente es el tipo de diabetes más común en Costa Rica. Para los años 2000 y 2001 del total de los egresos hospitalarios del país, la diabetes representó en promedio un 1,24%. Las consultas por diabetes alcanzaron las 306 000, con 22 000 consultas a urgencias y 4 779 egresos por diabetes en 1999.

En una distribución de los egresos hospitalarios por provincia, San José aporta la mayor proporción, seguido de Alajuela y Puntarenas.

Por lo anterior, se hace necesario implementar programas para promocionar estilos de vida saludables, prevenir de factores de riesgo, ampliar el tamizaje a poblaciones en riesgo y brindar tratamiento y seguimiento oportunos y de calidad a los diabéticos y sus complicaciones(2).

(<sup>1</sup>) King H, Aubert et al. Global Burden of Diabetes, 1995-2025. Diabetes Care. 1998; 21:1414-1431.

(<sup>2</sup>) King, Hilary et al. Global Burden of Diabetes, 1995-2025. Diabetes Care. September, 1998; 21(9): 1427.

**Cuadro 1. Eventos prioritarios de salud de notificación obligatoria en Costa Rica 2003-2004**

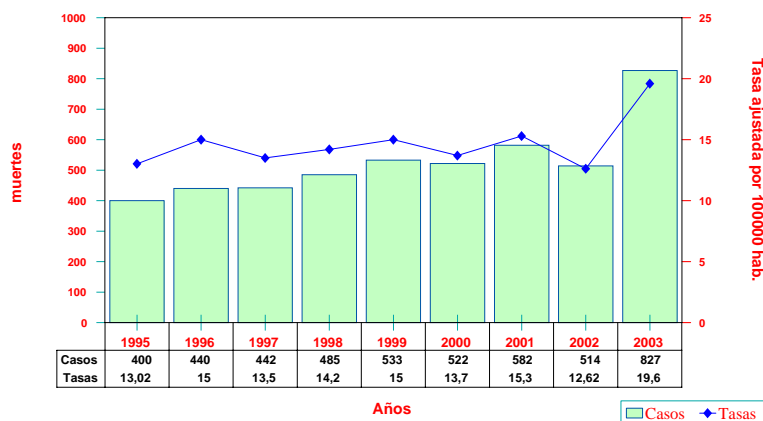
Evento	Semana 17	Año 2004 Semana 16	Acumulados	Año 2003 Acumulados
<b>Enfermedades inmunoprevenibles</b>				
Parálisis flácida	0	0	1	7
Rubéola	0	0	7	11
Sarampión*	0	0	9	8
Tos ferina	1	0	6	14
<b>Enfermedades transmitidas por vector</b>				
Dengue hemorrágico	0	0	4	6
Dengue	116	117	2283	1127
Malaria*	8	8	231	234
<b>Otras enfermedades</b>				
Cólera*	0	0	0	0
Hepatitis A	3	1	47	83
Hepatitis B*	2	3	28	34
Leptospirosis	5	5	101	71
Meningitis meningocócica*	0	0	1	3
Rabia*	0	0	0	0
SIDA*	0	0	11	27
Sífilis congénita*	2	1	42	37
Tuberculosis*	0	0	0	375
<b>Otros eventos y daños</b>				
Accidentes de tránsito	95	116	4126	2795
Intoxicaciones por plaguicidas	1	1	112	226
Violencia intrafamiliar	133	149	2945	1793

Notas: 0 no se notificaron casos

.. dato no disponible

\*Confirmación obligatoria por laboratorio

**Mortalidad por Diabetes. Costa Rica 1995-2003**  
( tasa ajustada por 100.000 hab.)



Fuente: INEC- Unidad de Información Estadística M.Salud

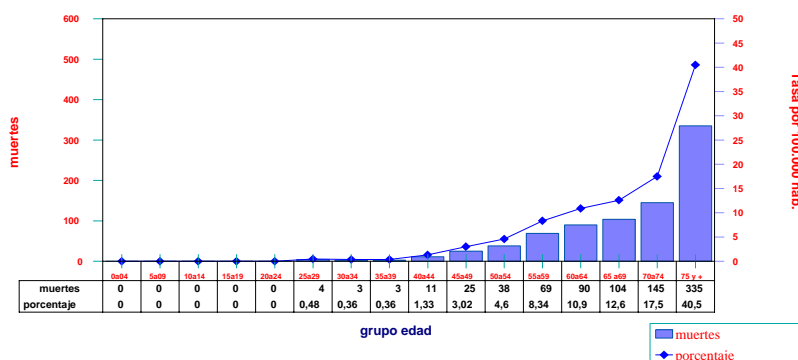
**Mortalidad por diabetes en Costa Rica años 1995 a 2003**

En el gráfico se muestra la tendencia de la mortalidad por diabetes mellitus correspondiente al período de 1995 al 2003 donde se visualiza el incremento de muertes en el año 2003 por esta causa el cual tiene una tasa ajustada de 19,6 por 100.000 habitantes, lo que representa un 62 % más casos que el año anterior.

**Cuadro 2. Eventos prioritarios de Salud de notificación obligatoria según Región de Salud. Costa Rica 2003- 2004**

Región	Malaria		Dengue		Leptospirosis		Accidentes de tránsito		Intoxicación por plaguicidas	
	Casos acumulados 2004	Casos acumulados 2003	Casos acumulados 2004	Casos acumulados 2003	Casos acumulados 2004	Casos acumulados 2003	Casos acumulados 2004	Casos acumulados 2003	Casos acumulados 2004	Casos acumulados 2003
Brunca	0	2	35	1	21	5	508	179	11	58
Central Este	0	0	12	9	12	4	280	52	13	31
Central Norte	1	1	287	26	5	2	923	685	14	24
Central Sur	0	0	137	42	12	11	628	775	30	16
Chorotega	3	9	363	635	0	2	429	34	15	27
Huetar Atlántica	209	181	1114	70	21	11	527	421	21	42
Huetar Norte	9	18	0	0	17	7	235	4	2	4
Occidental	0	0	0	4	2	2	264	198	3	4
Pacífico Central	1	16	335	340	9	27	301	420	3	20
Fuera de Área	8	7	0	0	2	0	31	27	0	0
<b>Totales</b>	<b>231</b>	<b>234</b>	<b>2283</b>	<b>1127</b>	<b>101</b>	<b>71</b>	<b>4126</b>	<b>2795</b>	<b>112</b>	<b>226</b>

**Mortalidad por diabetes mellitus según grupo de edad . Costa Rica 2003**  
( cifras absolutas y relativas .)



Fuente: INEC- Unidad de Información Estadística M.Salud

Con respecto al grupo de edad en que se presentan las muertes por diabetes, los mayores de 60 años y más presentan el 81.5 % del total de casos por esta causa. En cuanto al sexo el 58 % corresponden al sexo femenino.

**Realizado por: M.S.c. Rosa Ma. Vargas.**

**Comité Editorial**

- M.S.c. Rosa Ma. Vargas ( M.Salud )
- Dra. Teresita Solano ( M.Salud)
- Dra. Xiomara Badilla (CCSS)
- Dra. Ana Morice (INCIENSA)
- Dr. Humberto Montiel (OPS/OMS)
- Licda. Xinia Bustamante (OPS/OMS)