

Informe de Dengue y Malaria a la semana 20 terminada el 19 de mayo 2012

Dengue

A la semana epidemiológica 20 (del 13 al 19 de mayo), se han registrado en el país un total de 2237 casos de dengue, lo que representa un incremento del 46,2 % respecto al mismo periodo del año anterior. La Región Huetar Atlántica continúa concentrando la mayor carga del problema (60,0 %), no obstante, el número de casos (n= 84) registrados esta semana, ubican el país en la zona de seguridad del canal endémico nacional.

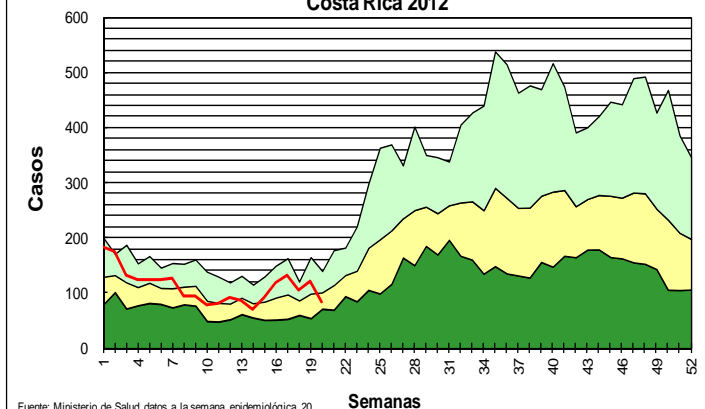
CASOS DE DENGUE POR REGIÓN
2011-2012

REGION	2011	2012	%	% VARIACIÓN RELATIVA
Pacífico Central	402	251	11,2	-37,6
Chorotega	235	259	11,6	10,2
Central Norte	161	165	7,4	2,5
Huetar Atlántica	564	1343	60,0	138,1
Central Sur	84	88	3,9	4,8
Brunca	18	63	2,8	250,0
Central Este	25	33	1,5	32,0
Occidente	0	2	0,1	#;DIV/0!
Huetar Norte	41	33	1,5	-19,5
TOTAL	1530	2237	100,0	46,2

A la semana 20 terminada el 19 de mayo 2012

Fuente: Dirección de Vigilancia de la Salud

Corredor endémico de dengue.
Costa Rica 2012

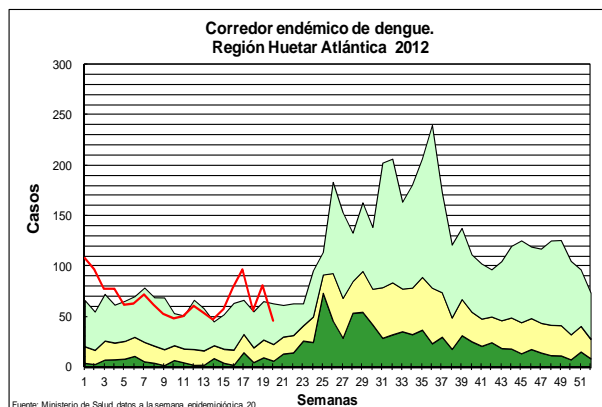
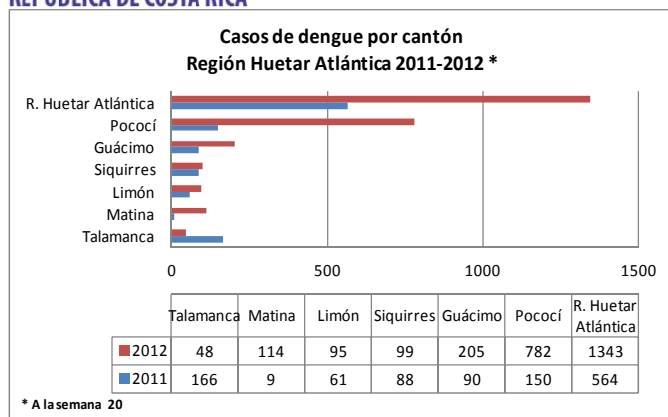


Fuente: Ministerio de Salud datos a la semana epidemiológica 20

La Región Huetar Atlántica se mantiene en zona de alerta del canal endémico observándose una tendencia inestable en las semanas anteriores, situación que se refleja, principalmente en el área con mayor incidencia de Pococí.



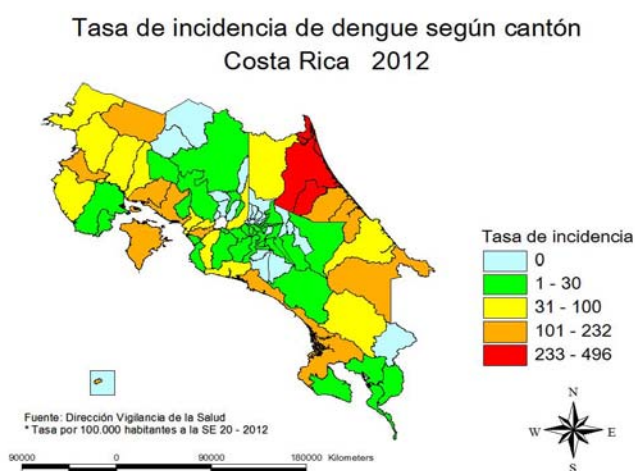
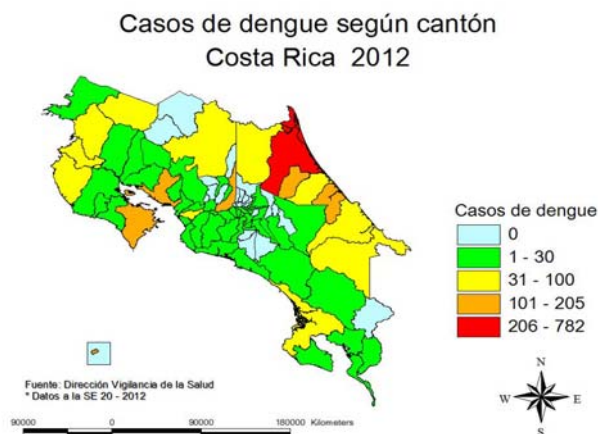
**MINISTERIO DE SALUD
REPÚBLICA DE COSTA RICA**



La Región Chorotega, presenta una situación estable en la mayoría de las áreas, los cantones de Carrillo (n=52), Santa Cruz (n=39), Liberia (n=35) y Upala (n=61) aportan el 72 % de incidencia regional acumulada. En este último cantón, se ha presentado un aumento de casos en las tres últimas semanas (n=32), principalmente por un brote que está afectando la localidad de los Ángeles.

La Región Pacífico Central (n=251), se mantiene estable en la mayoría de los cantones. El área de Barranca (n=94) del cantón de Puntarenas (n=148) es la de mayor incidencia regional seguida por Orotina (n=44) y de Aguirre (n=25) y Espaza (n=23).

La Región Brunca con una tendencia estable en la mayoría de las áreas, el área de Osa (n=40) representa el 67 % de la incidencia regional. Las otras regiones de salud presentan una situación con baja transmisión en todas las áreas exceptuando la Central Norte que ha presentado un incremento en las últimas semanas en el cantón de Sarapiquí (n=49).



"De la atención de la enfermedad hacia la promoción de la salud"



MINISTERIO DE SALUD
REPÚBLICA DE COSTA RICA

Se han confirmado tres casos de dengue hemorrágico (DH), uno en Carrillo, Reg. Chorotega uno en Puntarenas, Reg. Pacífico Central y otro en la región Huetar Atlántica.

El laboratorio de Virología de INCIENSA identificó la presencia del **serotipo D1** en las regiones Huetar Atlántica, Central Sur, Chorotega y en el cantón de Sarapiquí, región Central Norte; el **serotipo D2** en el cantón de Cañas, Región Chorotega y el **serotipo D3** en las regiones Huetar Atlántica, Brunca y la Central Sur.

Es muy importante que las Direcciones de Áreas Rectoras de Salud, articulen y conduzcan los diferentes actores sociales del nivel local con el fin de eliminar los depósitos de agua que sirven como criaderos del *Aedes aegypti* en sus comunidades con el fin de obtener bajos índices de infestación para cuando inicie la época lluviosa.

El reporte de casos se actualiza de forma permanente en las áreas rectoras de salud, de acuerdo a los resultados de laboratorio y la clasificación por nexo epidemiológico de las últimas semanas.

“De la atención de la enfermedad hacia la promoción de la salud”

DIRECCION DE VIGILANCIA DE LA SALUD
Teléfonos 22216158; 22210183; 22560255
Fax 22335061

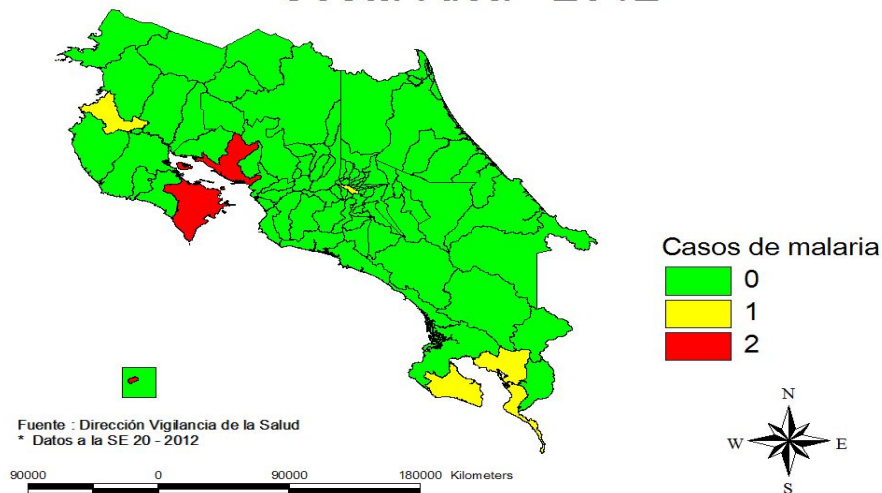


MINISTERIO DE SALUD
REPÚBLICA DE COSTA RICA

Malaria

Se han registrado durante el año (n=05) casos de malaria, todos por *Plasmodium vivax*, (n=02) en Jicaral, cantón Puntarenas, uno importado de Nicaragua en el cantón de Carrillo, Guanacaste, uno en Golfito, Puntarenas y otro en el cantón de San José. En relación a la incidencia acumulada a la semana 20 del año pasado (n=11) hay una disminución del 55,0 % de casos.

Casos de malaria según cantón Costa Rica 2012



"De la atención de la enfermedad hacia la promoción de la salud"